

## 소상공인 온·오프라인 판로지원 소개

### 지원대상

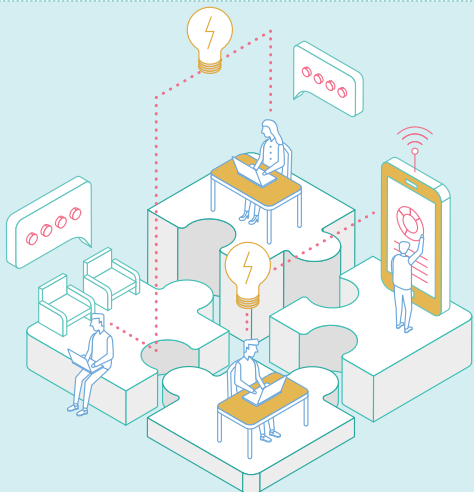
‘13-’20년도 소상공인 협업 활성화 공동 사업 참여 이력이 있는  
협동조합

### 지원내용

| 구 분          |             | 지원내용  |
|--------------|-------------|---|
| 온<br>라<br>인  | 소셜커머스       | 상품성 개선(온라인 판로 교육 등)                           |
|              |             | 온라인 판매 인큐베이팅(상세페이지, 바이럴, SB광고제작, DA, SA광고)    |
|              |             | 온라인 기획전 입점(판촉 프로모션 지원 등)                      |
|              |             | 라이브커머스(유튜브 및 유통플랫폼 내 협동조합 라이브 커머스 영상 제작·송출 등) |
|              | 온라인 판로 연계지원 | 우체국쇼핑 입점 및 타 온라인 유통 플랫폼 입점 지원                 |
| 오프<br>라<br>인 | 박람회 입점      | 박람회 입점 관련 지원                                  |
|              | 바이어 상담회     | 온·오프라인 바이어 상담회 개최                             |
|              | O2O 연계지원    | 박람회 현장스케치 및 현장 라이브커머스 지원, 온라인 기획전 연계 등        |

### 문의처 : 중소기업통합콜센터 1357

신청양식 등 자세한 사항은 홈페이지를 통해서 확인하세요.  
\* 소상공인 협업 활성화 사업 홈페이지 <http://coop.sbiz.or.kr>



## 소상공인협업아카데미 프로그램 소개

### 지원대상

(예비)협동조합

### 지원내용

| 구분      | 지원내용  |
|---------|---|
| 상담      | 협동조합 설립, 변경, 해산 및 청산절차, 아카데미 운영 프로그램 및 정책안내 등 각종 정보제공, 협동조합 경영애로 상담 등 |
| 교육      | 협동조합 기본법과 제도, 협동조합 설립 및 경영전반, 행정실무, 구성원의 역할과 책임, 소셜미션 정립 관련 교육 등      |
| 인큐베이팅   | 협동조합 설립전반 기초교육, 비즈니스모델 개발, 설립절차별 구비 서류 작성, 발기인·설립 동의자 모집 및 창립총회 준비 등  |
| 네트워킹    | 협동조합 간 비즈니스(협력) 활성화, 운영 노하우 공유 및 선후배 협동조합 간의 화합 및 친목 도모 등             |
| 회계·세무지원 | CU-bizcoop(협동조합 운영지원 온라인 플랫폼)을 활용한 회계·세무 처리, 조합원 및 출자금 관리 등           |

### 전국 소상공인 협업아카데미 현황 및 문의처

- |                  |                 |
|------------------|-----------------|
| · 서울협업아카데미       | ☎ 02-2672-1970  |
| · 강원협업아카데미       | ☎ 070-4233-1069 |
| · 경기·인천협업아카데미    | ☎ 031-388-9964  |
| · 부산·울산협업아카데미    | ☎ 051-911-0677  |
| · 경남협업아카데미       | ☎ 055-282-0677  |
| · 대구·경북협업아카데미    | ☎ 053-269-9001  |
| · 대전·충남협업아카데미    | ☎ 042-221-9917  |
| · 세종·충북협업아카데미    | ☎ 044-905-9927  |
| · 전북협업아카데미       | ☎ 063-711-2125  |
| · 광주·전남·제주협업아카데미 | ☎ 062-381-4302  |

# 2021년 소상공인 협업 활성화사업



# 함께의 가치를 키우는 소상공인협동조합



## 소상공인 협업 활성화사업

협동조합으로 소상공인 간 조직화 및 협업을 촉진하여 소상공인의 경쟁력 강화 및 이익을 극대화하고, 나아가 일자리 창출을 도모하기 위한 소상공인협동조합 지원 사업입니다.

## 소상공인협동조합

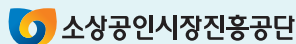
5인 이상의 동업종 또는 이업종의 소상공인이 재화 또는 용역의 구매·생산·판매·제공 등을 협동으로 영위함으로써 조합원의 권익을 향상하고 지역 사회에 공헌하고자 하는 사업조직을 말합니다.

## 소상공인이란?

[소상공인 보호 및 지원에 관한 법률 제 2조]

소상공인이라 소기업 중 다음 각 호의 요건을 모두 갖춘 기업을 말합니다.

- ① 상시근로자 수가 광업·제조업·건설업 및 운수업의 경우 10명 미만, 그 밖의 업종은 5명 미만
- ② 업종별 매출평균액 등이 소기업 규모 기준에 해당하는 기업



‘소상공인시장진흥공단’은 소상공인 육성, 전통시장·상점가 지원 및 상권활성화를 위해 설립된 준정부기관입니다.

# 2021년 소상공인 협업 활성화 공동사업

## 지원대상(소상공인비율)

- 협동조합기본법 또는 중소기업협동조합법에 의거하여 설립된 **협동 조합 및 연합회** 중 아래요건을 충족한 곳

| 구 분  | 구성요건  |
|------|---|
| 일반형  | 소상공인 5개사 이상이고, 조합원의 50% 이상인 소상공인  |
| 선도형  | ① 또는 ②를 충족하면서, 전년대비 매출 증가율이 20%이상인 조합<br>① 조합원 20인 이상이고, 조합원의 50% 이상인 소상공인<br>② 소상공인 협동조합 연합회(상세내용 공시사항 참조)   |
| 고성장형 | 각 항의 조건을 모두 충족하는 소상공인 협동조합<br>① '13년~'20년 공동사업 기 지원 조합<br>② 일반형 및 선도형 구성요건을 충족하는 조합<br>③ 전년도 매출액 10억원 이상 일반형 및 선도형 조합<br>④ 최근 3년 이내* 매출 또는 고용 증가율이 20% 이상인 조합<br>* '19 대비 '20년 또는 '18년 대비 '20년 실적 |

## 지원내용

| 구 분               | 지원내용   |
|-------------------|--|
| 공동일반              | 개발 신제품·기술, 공정개선, ERP구축 등 각종 기법                 |
|                   | 브랜드 브랜드(CI, BI, 네이밍, 캐릭터), 디자인(상품, 포장)         |
|                   | 마케팅 홍보물(리플렛, 카탈로그 등), 광고(온·오프라인), 전시회, 박람회 등   |
|                   | 네트워크 홈페이지, 온라인 판매시스템 등                         |
|                   | 프랜차이즈 시스템 구축 프로세스 및 공정개선을 위한 개발비               |
| 규모화사업 (선도형, 고성장형) | 조합원수 및 조합원 분포지역 확대를 위한 예비조합원 대상 교육사업 등 조합 자체사업 |
| 공동장비              | 품목당 1천만원 이상의 장비 지원<br>*생산, 검사, 연구 등 공동사업 용도    |

- \* 마케팅 분야의 전시회·박람회의 경우 '21년 판로지원사업과 중복지원 불가
- \* 프랜차이즈 시스템 분야는 프랜차이즈 시스템(체계) 구축을 필수로 하고, 구축 후 (협약서상 사업기간 내) 공정거래위원회의 가맹거래 정보공개서 등록을 필수로 함



## 지원규모(정부보조)

| 구 분  | 구성요건   |
|------|--|
| 일반형  | 공동일반(보조금 80%, 자부담 20%) 및 공동장비(보조금 70%, 자부담 30%) 총 한도 1억원 이내 지원 |
| 선도형  | 공동일반(보조금 80%, 자부담 20%) 및 공동장비(보조금 70%, 자부담 30%) 총 한도 2억원 이내 지원 |
| 고성장형 | 공동일반(보조금 80%, 자부담 20%) 및 공동장비(보조금 70%, 자부담 30%) 총 한도 5억원 이내 지원 |

\* 지원금 이외의 비용(자부담, 부가가치세 등)은 조합 부담

## 선정절차



## 우대사항

- 청년·여성·장애인인 경우, 백년가게 지정 조합, 제로페이 가맹조합, 협업아카데미 참여조합, 풍수해 가입 조합, 지역특구 내 소재 조합, 스마트 설비 조합, 지역특구 내 소재 조합은 현장평가 시 가점 우대

## 신청기간

2월 25일(목)~3월 31일(수)

## 신청방법

온라인 신청 <http://coop.sbiz.or.kr>

## 문의처 : 중소기업통합콜센터 1357

- 신청양식 등 자세한 사항은 홈페이지를 통해서 확인하세요.  
\* 소상공인 협업 활성화 사업 홈페이지 <http://coop.sbiz.or.kr>