

2020 사회적기업 자율 경영공시 작성 매뉴얼



고용노동부



한국사회적기업진흥원

목 차

1. 사회적기업 자율 경영공시 소개	1
2. 사회적기업 자율 경영공시 항목	3
3. 자율 경영공시 신청 및 작성 유의사항	4
4. 항목별 자료 작성 방법 및 예시	7
(1) 기업개요	7
(2) 지배구조 / 사회적 성과	10
(3) 경제적 성과 / 첨부서류	11

1. 사회적기업 자율 경영공시 소개

□ 추진배경

- 사회적기업이 지속적으로 증가하고 다양한 분야에서 활동하면서 사회적기업에 대한 대국민 인지도가 높아지고 있음
 - 반면, 사회적기업의 성과와 활동 등 구체적 정보에 대해서 국민들이 상시적으로 알기 어려운 상황
- 사회적기업이 추구하는 사회적 목적 실현 여부와 운영성과를 미래의 투자자를 포함한 다양한 이해관계자에게 자율적으로 공개하여 기업의 사회적·재무적 성과에 대한 투명성 강화
 - 사회적기업의 가치에 대한 국민적 공감대 확산을 위하여 사회적기업 자율 경영공시 제도 도입

□ 사회적기업 자율 경영공시 개요

가. 개념

- 사회적기업의 경영상태 및 사회적 목적 실현에 대한 정보 등을 다양한 이해관계자에게 자율적으로 공개하는 제도
- 공시여부는 사회적기업이 자율적으로 결정하되 공시내용 등 중요 사항은 가이드라인을 설정하여 통일성 유지
 - ※ 공시자료는 검토가 완료된 후 8월 중 한국사회적기업진흥원 홈페이지 (www.socialenterprise.or.kr)에 게재 예정

나. 공시대상 및 참여방법

- 공시대상: 고용노동부 인증 사회적기업 중 희망기업
- 참여방법: 통합정보시스템(SEIS)에 접속하여 경영공시 신청

○ 참여절차

내 용	주 체
공시기업 모집	진흥원 권역별 통합지원기관
↓	
공시자료 작성 ※ 권역별 통합지원기관에서 자료작성 안내	사회적기업, 권역별 통합지원기관
↓	
공시자료 제출	사회적기업
↓	
공시자료 검수	1차 권역별 통합지원기관 2차 진흥원
↓	
자료 내용 검토 및 공시 여부 결정	경영공시 위원회
↓	
한국사회적기업진흥원 홈페이지에 공시	진흥원

다. 운영주체별 역할

고용노동부

- 사회적기업 자율 경영공시제도 계획 수립 및 총괄
- 제도의 관리

한국사회적기업진흥원

- 자율 경영공시제도의 세부적인 관리, 운영(통합정보시스템)
- 자율 경영공시 양식 표준화 및 가이드라인 제공
- 자율 경영공시 시행(홈페이지 게재)
- 사후관리 및 모니터링

권역별 통합지원기관

- 자율 경영공시 자료작성 지원(교육, 컨설팅 등 진행)

자율 경영공시 위원회(진흥원 內)

- 아래의 사항들을 심의, 의결
 - 공시자료 검토 (사회적 성과 적정성 판단)
 - 공시자료의 보완 또는 반력요청
 - 자율 경영공시제도의 개선에 대한 사항

2. 사회적기업 자율 경영공시 항목

항목	세부항목	내 용	자동 연계*
0. 신청 화면	0-1. 기업 기본정보	- 기업명, 인증번호, 대표자명, 사업자등록번호, 전화번호, 팩스번호, 소재지, 제출일	0
	0-2. 담당자정보	- 공시 담당자명, 담당자 이메일, 담당자 전화번호	X
1. 기업 개요	1-1. 기업 개요	- 기관명, 대표자, 소재지, 연락처, 홈페이지, 업종, 업태, 종목, 인증유형, 인증번호, 설립연도	0
	1-2. 사회적기업가 인사말	- 사회적기업에 대한 간략한 소개, 설립배경, 경영 공시 참여 이유 등 기술	X
	1-3. 미션과 비전	- 사회적기업의 소셜미션 및 비전	X
	1-4. 주요 사업내용	- 사회적기업이 제공하고 있는 상품/서비스 내용	X
	1-5. 주요 연혁	- 사회적기업의 주요 연혁	X
2. 지배 구조	2-1. 의사결정구조현황	- 주요 의사결정기구, 참여범위, 연간 개최횟수	0
	2-2. 주주구성 현황	- 주주 성명, 주주 소속, 주주 직위, 주주 지분비율	0
3. 사회적 성과	3-1. 고용	- 유급근로자 고용 - 취약계층 고용	0
	3-2. 사회서비스 및 제품	- 취약계층 사회서비스 제공 - 비취약계층 사회서비스 제공	0
	3-3. 이윤의 사회적 목적 재투자	- 이윤의 사회적목적 재투자 현황	0
	3-4. 자원연계	- 자원연계 현황	0
	3-5. 지역사회공헌	- 사업지역, 공헌 내용 - 서비스 대상, 서비스 내용	0
4. 경제적 성과	4-1. 매출 및 손익현황	- 3개년 매출액, 영업이익, 당기순이익	0
	4-2. 지원금 수령현황	- 3개년 정부지원금, 민간지원금 등	0
5. 첨부	5-1. 사업계획서	- 사업계획서 파일 첨부	X
	5-2. 재무제표	- 재무제표 파일 첨부	X

※ 통합정보시스템 內 기업정보관리, 사업보고서 데이터와 자동 연계

3. 경영공시 신청 및 작성 유의사항

□ 메인화면 안내

- ① 사업보고서/경영공시 클릭 →
- ② 경영공시 목록 →
- ③ ‘경영공시 신청’ 버튼 클릭 및 신청정보 작성 →
- ④ 목록 앞 선택박스 체크 후 ‘작성’ 버튼을 클릭하여 경영공시 작성

육성사업
인증신청
지정신청
재정지원
사업보고서/경영공시
경영컨설팅
e-러닝
재능기부뱅크

기업회원님 환영합니다.

로그인 일시: 2020.02.25 15:14:09
테스트기업 2020

마이페이지 로그인

사업보고서/경영공시

사업보고서 등록 조회(인중)

사업보고서 조회

사업보고서 등록

사업보고서 등록 조회(예비)

사업보고서 조회

사업보고서 등록

경영공시 목록

경영공시 조회

경영공시 조회 화면 상에서는 "경영공시 신청" 버튼을 클릭한 후 경영공시 신청이 가능하며, 목록 앞 선택박스를 선택한 후 "작성" 버튼을 클릭한 후 경영공시 작성이 가능합니다. 경영공시 진행상태가 "작성 중"인 경우는 작성, 일시저장, 수정이 가능하며, "제출"인 경우는 수정이 안됩니다. 이 점 유의하시며 공시내용을 확인한 후 제출하시기 바랍니다.

■ 경영공시 신청 목록

검색결과 2 건

선택	순번	보고년도	기업명	대표자	사업자등록번호	진행상태	신청일
<input type="checkbox"/>	2	2019년	테스트기업2020	테스터0401	3018181109	1차 반려	2019-06-28
<input type="checkbox"/>	1	2017년	테스트기업2020	테스터0401	3018181109	2차승인	2019-03-29

경영공시 신청

작성

육성사업
인증신청
지정신청
재정지원
사업보고서/경영공시
경영컨설팅
e-러닝
재능기부뱅크

기업회원님 환영합니다.

로그인 일시: 2020.02.21 14:11:19
테스트기업 2020

마이페이지 로그인

사업보고서/경영공시

사업보고서 등록 조회(인중)

사업보고서 조회

사업보고서 등록

사업보고서 등록 조회(예비)

사업보고서 조회

사업보고서 등록

경영공시 목록

경영공시 조회

경영공시 조회 화면 상에서는 "경영공시 신청" 버튼을 클릭한 후 경영공시 신청이 가능하며, 목록 앞 선택박스를 선택한 후 "작성" 버튼을 클릭한 후 경영공시 작성이 가능합니다. 경영공시 진행상태가 "작성 중"인 경우는 작성, 일시저장, 수정이 가능하며, "제출"인 경우는 수정이 안됩니다. 이 점 유의하시며 공시내용을 확인한 후 제출하시기 바랍니다.

■ 경영공시 신청 목록

검색결과 2 건

선택	순번	보고년도	기업명	대표자	사업자등록번호	진행상태	신청일
<input checked="" type="checkbox"/>	2	2020년	테스트기업2020	테스터0401	3018181109	작성중	2020-04-05
<input type="checkbox"/>	1	2017년	테스트기업2020	테스터0401	3018181109	2차승인	2019-03-29

작성

□ 신청화면 안내

- 공시 담당자명, 이메일, 전화번호 등 연락가능 정보 기재

【신청 화면 예시】

▼ 신청서(기업 기본정보)		기업 개요	지배구조/사회적 성과	경제적 성과/첨부
● 경영공시 참여 신청				
신청기업명	테스트기업2020			
대표자명	테스터0401	사업자등록번호	301 - 81 - 81109	
전화번호	010 - 9475 - 9226	팩스번호	02 - 123 - 1234	
소재지	13292 경기도 성남시 수정구 수정로 175	상세 주소:	이앤씨벤처드림타워 6차	
공시 담당자명	※ 직접작성		담당자 이메일	※ 직접작성
담당자 전화번호			제출일	2020-02-21

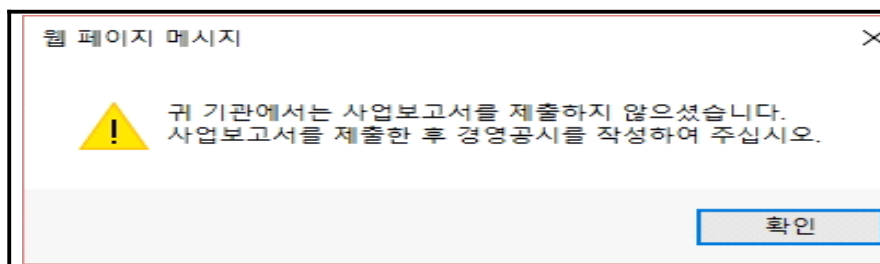
다음 임시저장 목록

② ①

□ 유의사항 안내

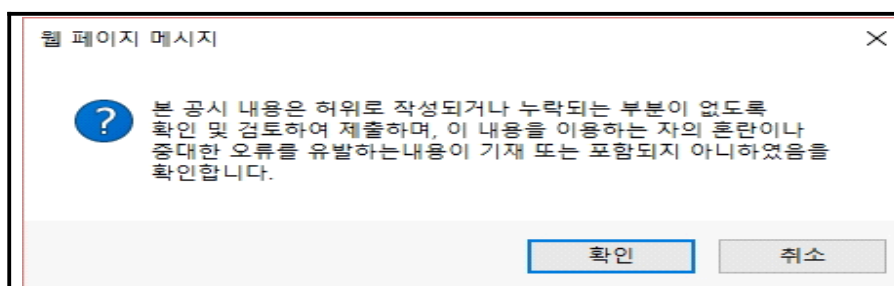
- 작성 시점: 2019년 12월말 기준
- 2020년 4월 제출용 사회적기업 사업보고서가 제출된 상태에서만 경영공시 작성이 가능함

【화면 예시】



- 통합정보시스템(SEIS) 내 데이터를 수정할 경우, 자동으로 자율 경영공시 내용도 변경
- 해당 페이지 기재가 끝날 때마다 “임시저장” 버튼을 클릭하여 저장을 마친 후 다음 페이지로 이동
- 경영공시 자료를 제출한 후에는 수정할 수 없으므로 반드시 작성 내용을 확인 후 제출할 수 있도록 유의
 - 아래와 같은 팝업창이 뜰 경우 작성내용 재차 확인 후 “확인” 버튼 클릭

【화면 예시】



4. 항목별 자료 작성 안내 및 예시

(1) 기업개요

※ 기업개요 일부(회색 칸)는 작성 불필요(“기업정보관리” 자동연계)

신청서(기업 기본정보)	▼ 기업 개요	지배구조/사회적 성과	경제적 성과/정부
● 기업 개요			
사회적기업명	테스트기업2020	대표자	테스터0401
소재지	13292 경기도 성남시 수정구 수정로 175	상세 주소	이앤씨벤처드림타워 6차
연락처	010 - 9475 - 9226	홈페이지	
주업종	농업, 임업 및 어업(A)	부업종	
주업태	서비스	부업태	테스트
주종목	테스트	부종목	테스트
지정유형	일자리제공형	지정번호	제2018-218호
설립연도	2005년		
사회적기업가 인사말	<div>※ 직접작성</div> 글자 수(공백포함) : 0자[0byte] / 최대 : 4000byte		
미션과비전	글자 수(공백포함) : 0자[0byte] / 최대 : 4000byte		
주요 사업 내용	상품/서비스	세부내용 글자 수(공백포함) : 0자[0byte] / 최대 : 4000byte 추가	
	연월	내용 글자 수(공백포함) : 0자[0byte] / 최대 : 4000byte 추가	

이전
다음
임시저장
목록

2
1

작성 전 알아 두세요

◆ 기업개요

- 기업명, 대표자명, 소재지, 연락처, 홈페이지, 주업종, 부업종, 주업태, 부업태, 주종목, 부종목, 인증유형, 인증번호, 설립연도는 통합정보시스템 內 기업정보 및 사업보고서 시스템 데이터와 자동연계
- 해당 항목의 수정이 필요한 경우, 한국사회적기업진흥원 인증평가팀(031-697-7727)으로 연락

◆ 사회적기업가 인사말

- 사회적기업에 대한 소개 및 자유허당공시 참여 이유 등 간략히 기술
- 기재 내용: 기업 설립배경, 목적 / 공시 참여 이유 및 기대사항 / 공시 관련 참고·유의사항 등
 - * 작성분량 제한: 4,000byte
 - * 경영공시 참여이력이 있는 경우 이전에 작성한 내용이 자동으로 나타나며, 내용 수정 가능

【작성 예시】

안녕하십니까?

(주)ABC는 지역주민이 자발적으로 참여하고 일자리를 나누는 '함께 일하는 공동체'를 실현해가는 사회적기업입니다.

(주)ABC는 취약계층인 장애인을 중점적으로 고용하여 이들이 안정적으로 일할 수 있는 환경을 제공하고, 이들에게 삶의 가치를 부여하며, 지속적인 직업교육을 통해 사회통합을 실현하고자 설립되었으며, 지속적인 고용 효과를 창출하기 위하여 장애인 각각의 특성에 맞는 업무를 매칭하는 고용관리 체계를 도입하여 운영하고 있습니다.

우리 (주)ABC는 이번 경영공시를 통해 그간의 성과와 활동을 투명하게 공개하고 이에 대한 의견을 수렴하여 '함께 일하는 공동체'라는 우리의 핵심 사회적가치를 견고히 다져나가겠습니다.

본 공시 내용은 허위로 작성되거나 누락되는 부분이 없도록 확인 및 검토하여 제출하며, 이 내용을 이용하는 자의 혼란이나 중대한 오류를 유발하는 내용이 기재 또는 포함되지 아니하였음을 확인합니다.

감사합니다.

2020. . .

가나다 주식회사
대표 홍길동 (서명 또는 인)

◆ 미션과 비전

- 기관의 사회적 목적 미션 및 비전에 대해 입력
 - * 작성분량 제한: 4,000byte
 - * 경영공시 참여이력이 있는 경우 이전에 작성한 내용이 자동으로 나타나며, 내용 수정 가능

【작성 예시】

미션: 지역사회에 취약계층 대상 사회서비스 제공 및 양질의 일자리 창출
비전: 지역사회에 교육 서비스 사업 선도를 통한 사회적 가치 확산

◆ 주요사업내용

- 기관의 주요 사업내용 기입
- ‘추가’ 버튼을 누르면 계속해서 사업내용을 입력할 수 있음
 - * 파일용량 제한: 10MB
 - * 작성분량 제한: 4,000byte
 - * 경영공시 참여이력이 있는 경우 이전에 작성한 내용이 자동으로 나타나며, 내용 수정 가능

【작성 예시】

유기농 이유식	- ‘○○이유식’ : 국내산 유기농 식품만을 사용한 대표 브랜드
---------	-------------------------------------

◆ 주요연혁

- 기관의 주요 연혁 기입
- ‘추가’ 버튼을 누르면 계속해서 연혁을 입력할 수 있음
 - * 작성분량 제한: 4,000byte
 - * 경영공시 참여이력이 있는 경우 이전에 작성한 내용이 자동으로 나타나며, 내용 수정 가능

(2) 지배구조 / 사회적 성과

※ 지배구조 / 사회적 성과 작성 불필요(“사업보고서” 자동연계)

신청서(기업 기본정보)		기업 개요		▼ 지배구조/사회적 성과		경제적 성과/영부		
● 지배구조								
주요 의사결정기구		참여범위					연간 개회회수	
		사내 이해관계자		사외 이해관계자				
		임원 등	근로자대표	수혜자	지역사회	기타		
이사회		1 명	2 명	3 명	3 명	2 명	1	
기타		1 명	0 명	1 명	0 명	1 명	0	
테스트		1 명	0 명	1 명	0 명	1 명	0	
주주구성 현황	성명	소속		직위		지분비율		
	홍길동	테스트전출원		과장		70.0 %		
		계				70 %		
● 사회적 성과								
유급근로자 고용	구분	총 인원	자체 고용 근로자 수	사회적 일자리사업 참 여 근로자 수	평균임금	평균 근로시간 (주 단위)		
	취약계층 근로자	1 명	0 명	1 명	11 천원	11 시간		
	비취약계층 근로자	0 명	0 명	0 명	천원	시간		
	총 유급근로자	1 명	0 명	1 명	11 천원	11 시간		
취약계층 고용	취약계층 유형		계	취약계층 유형		계		
	저소득자		1 명	고형자		0 명		
	장애인		0 명	그밖의 취약계층		0 명		
	총계		1 명			1 명		
사회서비스 및 제품	재종유형	교육 [] 보건 [] 사회복지 [✓] 보육 [✓] 환경 [] 간병가사 [] 산형 [] 고용 [] 청소년 [] 문화예술 [] 관영운용 [] 문화재 [] 기타 []						
	구분	서비스 내용		대상		제공인원		
	취약계층	테스트		저소득자		1 명		
	비취약계층					명		
		총 인원 수				1 명		
어른의 사회 적 목적 재무 자	구분	내용		수혜자인원	금액			
	일자리 창출	테스트		1 명	1111 천원			
	사회서비스 제공	테스트		3 명	111 천원			
	근로자 처우개선			2 명	0 천원			
	지역사회 재무자	테스트		4 명	10111 천원			
	기타			3 명	0 천원			
	1							
		미처본이익잉여금(배당액)		111 천원 (1111 천원)				
자원연계	구분	기업/기관명	재정지원	상품구매	사업위탁	경영지원	기타1	기타2
	연계 기업	1100030	1,100, 천원	1,100, 천원	1,100, 천원	1,100, 천원	^	0
	총액		1,100, 천원	1,100, 천원	1,100, 천원	1,100, 천원	총액	0 천원
● 지역 사회 공헌								
지역사회 공헌	사업지역	(경기) 시/도 (서울) 구/군						
	공헌 내용	사회적경제 상품들을 홍보하고 판로확대를 위한 오프라인 매장 및 온라인 쇼핑몰을 운영. 오프라인 매장에서 판매되고 있는 상품군의 95% 이상은 사회적경제 상품으로 구성되						
창의혁신	서비스 대상	취약계층 청소년						
	서비스 내용	1. 미담봉사단 (무료방과후 학교) - 대학교 학기 중 주말에 대학교 강의실을 개방해 국·영·수 교과목 위주로 대학생들이 직접 선생님이 되어 지역사회 저소득층 청소년들에게 무료방과 후 학교 수업을 진행 함						

(3) 경제적 성과 / 첨부서류

※ 경제적 성과 작성 불필요(“사업보고서” 자동연계)

※ 사업보고서 제출 시 등록한 사업계획서 및 재무제표 직접 첨부

신청서(기업 기본정보)		기업 개요		자배구조/사회적 성과		▼ 경제적 성과/첨부		
● 경제적 성과								
	구분	2017년	2018년	2019년				
매출 및 손익 현황	매출액	0 천원	20 천원	20 천원				
	영업이익	0 천원	0 천원	-20 천원				
	당기순이익	0 천원	0 천원	10 천원				
지원금 수령 현황	구분	2017년	2018년	2019년				
	정부 지원금	일자리창출사업	0 천원	0 천원	10 천원			
		전문인력사업	0 천원	0 천원	20 천원			
		사업개발비	0 천원	0 천원	30 천원			
		사회보험료	0 천원	0 천원	40 천원			
		정책자금	0 천원	0 천원	50 천원			
		기타	0 천원	0 천원	60 천원			
	민간 지원금	기업 후원	0 천원	0 천원	70 천원			
		모기관 후원	0 천원	0 천원	80 천원			
		일반 기부	0 천원	0 천원	90 천원			
		민간금융지원	0 천원	0 천원	200 천원			
		기타	0 천원	0 천원	303 천원			
	총액		0 천원	0 천원	953 천원			
	● 첨부							
	사업계획서 첨부	<input type="text"/> <input type="button" value="찾아보기..."/> <p>* 필수 로 첨부해주시기 바랍니다.</p>						
재무제표 첨부	<input type="text"/> <input type="button" value="찾아보기..."/> <p>* 필수 로 첨부해주시기 바랍니다.</p>							
<p>※ 직접 첨부 (20년 사업계획서, 19년 재무제표)</p> <div style="display: flex; justify-content: flex-end; align-items: center;"> 이전 임시저장 제출 목록 </div> <div style="display: flex; justify-content: flex-end; align-items: center; margin-top: 10px;"> ① ② </div>								

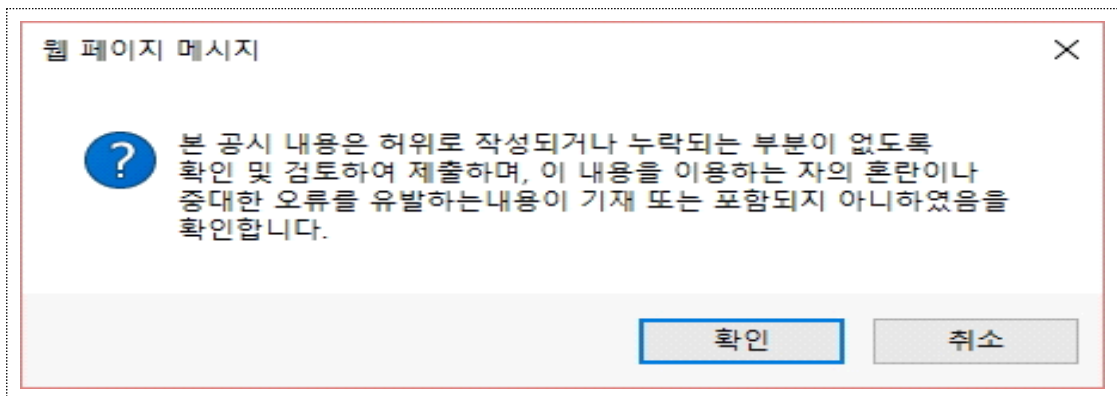
제출 전 알아 두세요

◆ 첨부

- 사업보고서 제출 시 등록된 사업계획서(20년) 및 재무제표(19년) 직접 첨부
 - * 파일용량 제한: 10MB
 - * 파일명에 ['] 또는 [“ ”] 포함 시 업로드 불가

◆ 제출

- 작성된 내용을 최종적으로 확인한 후 “제출” 버튼 클릭
- “제출” 버튼을 클릭 후 경영공시 내용이 허위로 작성되거나 누락되는 부분이 없도록 확인 및 검토를 하였다는 “확인” 버튼 클릭하면 최종 제출 완료



통합정보시스템 가입 등 사업보고서/자율 경영공시 시스템 관련 문의
1661-4006

사업보고서 기재사항 문의
031-697-7722

자율 경영공시 기재사항 문의
031-697-7726

기업정보변경 문의
031-697-7727

인증서 재발급·정관변경신고·지점설립/폐업신고 문의
031-697-7723